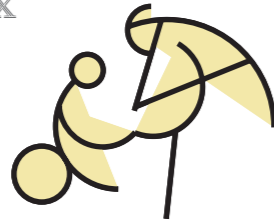


CONFÉRENCES 2024/2025

Cycle : Revenir aux fondamentaux de la Doctrine Sociale de l'Église



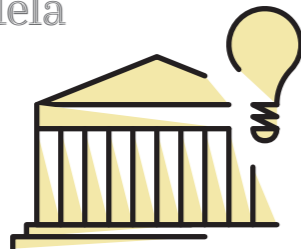
25 SEPTEMBRE

La dignité de la personne humaine et le bien commun

2 OCTOBRE

La subsidiarité et la solidarité

Cycle : Histoire des idées politiques : par-delà les idées reçues



9 OCTOBRE

Le libéralisme

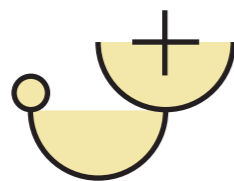
16 OCTOBRE

Le socialisme

23 OCTOBRE

Le nationalisme

Cycle organisé par Santéficat, groupe d'étudiants et jeunes pros dans la santé



DATE À VENIR

Titre à venir

26 NOVEMBRE

Emprise spirituelle ou diagnostic psychiatrique ?

Cycle : Pouvoir et justice



27 NOVEMBRE

L'amour est-il nécessaire à la justice ?

4 DÉCEMBRE

Y a-t-il une justice universelle ?

11 DÉCEMBRE

Est-il toujours juste d'obéir ? Réflexions sur l'autorité dans l'Église et l'anarchisme chrétien

Cycle : Intelligence artificielle



8 JANVIER

Le texte généré par l'IA : une nouvelle technologie de la parole ?

15 JANVIER

La face cachée de l'IA : quels impacts socio-environnementaux de la révolution en cours ?

22 JANVIER

L'IA est-elle intelligente ?

Conférences hors-cycles

13 NOVEMBRE

Immigration, accueil de l'étranger... un discours de l'Église qui ne passe pas ?
Par Jacques-Benoît Rauscher, dominicain et sociologue

14 DÉCEMBRE

Séminaire de théologie politique en partenariat avec l'association Diognète
Mettre un enfant au monde dans un temps d'effondrement,
De 9h à 12h.
avec Marianne Durano, philosophe.

18 DÉCEMBRE

Qu'est-ce que le populisme ?
Avec Jean-Noël Dumont, philosophe.

ET AU 2^{ÈME} SEMESTRE :

Christianisme et écologie
Femmes et Église catholique
Les penseurs grecs dans la philosophie politique
New age et développement personnel
Le consentement

Et d'autres choses encore !

AUTRES PROPOSITIONS

CONVIVIALITÉ

SOIRÉES JEUX

1 fois par mois
poncet.gaetan.pro@gmail.com

DÎNERS CHRÉTIENS MUSULMANS

1 fois par mois, le mardi ou le vendredi
entreconnaissances@gmail.com

ARTS ET CULTURE

SOIRÉES POÉSIE

1 fois par mois
poesie@lesimone.fr

ATELIER CROQUIS

1 mardi par mois entre 19h et 22h
franssohite@yahoo.fr

EXPOSITIONS

Photographie, peinture, gravure...
jermoreau@me.com

ATELIERS STAND UP

1 fois par mois - inscription obligatoire
dbalice@gmail.com

AMAP - LE PANIER DU SIMONE

Toutes les semaines, un panier de fruits et légumes issus de l'agriculture biologique et locale

Contact et inscription : lepanierdesimone@gmail.com

PARTICIPATION AUX FRAIS :

5€ par conférence

3€ pour les étudiants/chercheurs d'emplois

Sauf indication contraire, les conférences ont lieu les Mercredis à 20h au Simone.

Les conférences peuvent être suivies indépendamment les unes des autres.

Une newsletter paraît tous les mois avec l'annonce des événements, dont ceux qui sont ajoutés en cours d'années, et qui ne sont pas dans ce programme : Vous pouvez vous y inscrire sur

 LESIMONE.FR

Le programme détaillé et mis à jour est aussi disponible sur notre site

Les intervenants des conférences sont des membres de l'association ou des personnes extérieures : plus d'informations sur l'agenda sur notre site internet.

QUI SOMMES NOUS ?

Le Simone est un café et un espace de coworking fondé en 2016. Il incarne l'engagement de l'association «Les Alternatives Catholiques», fondée en 2011, qui vise à promouvoir la participation des laïcs aux débats politiques et sociaux, en organisant des conférences et ateliers sur des enjeux contemporains, et à la lumière de la doctrine sociale de l'Eglise.

Ni parti politique, ni groupe de prière, **nous voulons faire vivre un espace de liberté intellectuelle au sein de la cité.**

Nous organisons des soirées de formation pour tous à la **doctrine sociale de l'Eglise**, à la **culture politique contemporaine**, à l'**écologie**, à l'**histoire**, dont le but est de méditer la pertinence pour notre temps des grands concepts de la pensée sociale (participation, subsidiarité, dignité de la personne humaine, destination universelle des biens, etc.).

Pour en savoir plus, rendez-vous sur :

LESIMONE.FR

Et sur les réseaux sociaux :



ABONNEMENT CONFÉRENCES

L'abonnement est valable **pour l'année 2024-2025** et **donne accès à l'ensemble des conférences.**

35 €

tarif normal

25 €

étudiants /
demandeurs d'emploi

LE SIMONE

CAFÉ ASSOCIATIF



Café culturel et espace de coworking, le Simone est **ouvert à tous.**

La partie café accueille les activités de l'association, des **conférences** aux **soirées poésie**, en passant par les **multiples initiatives** nées de

l'imagination de ses membres (AMAP, atelier d'écriture...).

Galerie d'exposition, le café accueille tout au long de l'année des oeuvres diverses : peinture, photographie, gravure...

SIMONE WEIL



Nous avons choisi d'appeler le lieu «le Simone» en référence à **Simone Weil** (1909-1943), philosophe engagée dans l'action intellectuelle qui a fait l'effort de vivre au plus près du monde ouvrier.

En elle peuvent se reconnaître les partisans de gauche comme de droite, les chrétiens comme les non-chrétiens, les militants politiques comme les mystiques.

Elle a lutté contre une disjonction entre le travail et l'intelligence.

C'est à partir de ce point de vue anthropologique intégral que nous avons pensé l'espace du Simone. C'est à la fois **un lieu de travail partagé** (coworking), **de détente** (café), **de culture** (expositions) et **de réflexion** (ateliers de réflexion et de formation).

FAIRE UN DON

C'est un moyen sûr et rapide pour permettre aux Alternatives Catholiques de mener à bien leurs projets. **Pour cela, rendez-vous sur**

lesimone.fr/don

ou encore **par chèque** à l'ordre de

le Simone

COWORKING

La partie **coworking**, qui héberge une communauté de travailleurs indépendants, fait du Simone un lieu de vie, de travail et d'initiatives locales, ancré dans son quartier.

La partie coworking propose aux travailleurs indépendants ou créateurs d'entreprise un **espace calme et spacieux où travailler et rencontrer** d'autres entrepreneurs.

Le Simone dispose également d'une **salle de réunion** à disposition des coworkeurs ou réservable sur demande.

Le lieu est privatisable, dans son ensemble ou séparément.

www.lesimone.fr - lesimone lyon

NOUS REJOINDRE

Le Simone fonctionne **grâce aux bénévoles.** N'hésite pas à nous rejoindre pour aider aux conférences, à la com, au bar, ou plus largement pour apporter tes projets !

Tu peux nous écrire ou passer en discuter en journée.

contact@lesimone.fr

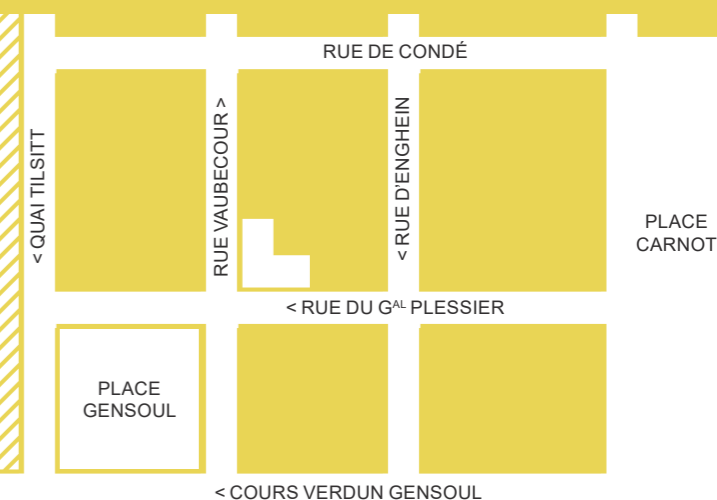
24-25

PROGRAMME



Venir au Simone

- du lundi au vendredi de 9h30 à 19h30 -



45 rue Vaubecour 69002 Lyon

Metro A / Tram T1 : **Perrache**

Bus S1 : **Gensoul**

Bus 31/C20 : **Pont Kitchener Rive Gauche**

Velo'v : **Joffre / Vaubecour**

CONTACT@LESIMONE.FR

RETROUVEZ NOUS
SUR LES RÉSEAUX :

